



**Birgit Butter**

# #LANDTAGSPOST

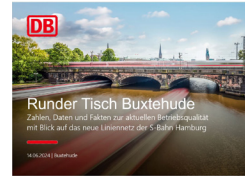
Juni 2024



**Rückblick**

## THEMA DES MONATS

## ZWEITES EXPERTEN-GESPRÄCH „RUNDER TISCH S-BAHN“



„Verspätungen und Zugausfälle bei der S-Bahn und beim Start Unterelbe nerven die Pendlerinnen und Pendler im Landkreis Stade nach wie vor“, so mein zurückblickendes Fazit. Im letzten Jahr hatte ich wegen der Unzuverlässigkeit des Schienenverkehrs im Landkreis Stade die Verantwortungsträger erstmals zu einem „Runden-Tisch S-Bahn“ eingeladen. Dabei wurden merkliche Verbesserungen durch die neue S-Bahnlinie 5 in Aussicht gestellt. Ein Jahr später wollte ich gern mit denselben Experten in einem Folge-Gespräch überprüfen und nachhalten, ob und wie viele Verbesserungen tatsächlich eingetreten sind:

Die S-Bahn Hamburg wurde vertreten von André Schwarz, der Zahlen und Fakten vorstellte, die eine Pünktlichkeit der S 5 in diesem Jahr von 95,6 % belegen. Das bedeute eine Steigerung in der Pünktlichkeit um mehr als einen halben Prozentpunkt. Mein Kommentar: „Das subjektive Empfinden der Pendler ist da aber ein ganz anderes und eine Pünktlichkeitsstatistik, in die ausgefallene Züge nicht aufgenommen werden, ist Augenwischerei!“

Um weiterhin unbestritten bestehende Störungsquellen zu beseitigen, haben wir uns gemeinsam mit Ralf

Dessel (Erster Stadtrat Buxtehude), André Schwarz (S-Bahn Hamburg), Dirk Thamm (hvv), Lars Kappel (DB Start Unterelbe), Karsten Leist (Verkehrsgesellschaft Nord-Ost-Niedersachsen), Kristina Thaiß (DB Bezirk Hamburg) und Falk Fehsenfeld (Landesnahverkehrsgesellschaft) darauf verständigt, schnellstmöglich Abhilfe zu schaffen und zwar durch:

- Schließung von störungsanfälligen Bahnübergängen prüfen,
- bessere Absprachen in Sachen Kommunikation zwischen den Verkehrsträgern und -verbänden,
- Verbesserung der Kommunikation mit den Kunden,
- ein Konzept zur Bezaunung in Neu Wulmstorf und Buxtehude, um Personen aus dem Gleis zu halten.

**Mein Fazit: „Nur ein kleiner Anfang, aber immerhin. Dennoch muss vom Bund massiv Geld in die Infrastruktur investiert werden, wenn die S-Bahn und der Start Unterelbe attraktive und zuverlässige Alternativen zum Auto werden bzw. bleiben sollen. Die Bahn fährt bei uns am Limit. Wir sprechen uns 2025 in dieser Runde wieder!“**

## Wann kommt die Bezahlkarte für Asylbewerberinnen und Asylbewerber in Niedersachsen?

**Meine Rede zur Fragestunde:** Wir fordern die zügige Einführung einer praxistauglichen, einheitlichen und flächendeckenden Bezahlkarte für Asylbewerber in Niedersachsen. Mit einer strikten Begrenzung von Bargeldauszahlungen auf 50 Euro pro Monat und Unterbindung von Auslandsüberweisungen.

Eine Bezahlkartenwanderung zwischen den Bundesländern und den Landkreisen, weil sich Leistungsberechtigte Rosinen pickend die besten Konditionen aussuchen können, darf es nicht geben. **Rot-grün muss liefern!**

**#Link zu meiner Landtagsrede:**

[https://plenartv.de/player?file=session17\\_meeting43\\_85611&startPos=8456&endPos=8611](https://plenartv.de/player?file=session17_meeting43_85611&startPos=8456&endPos=8611)



#juni2024

# DAS WAR FÜR MICH DIESEN MONAT WICHTIG:

#gehaltsaffäre

## Parlamentarischer Untersuchungsausschuss: Ministerpräsident Stephan Weil als Zeuge

Mit Ministerpräsident Weil hatten wir in der jüngsten Sitzung des Parlamentarischen Untersuchungsausschusses zur „Gehaltsaffäre in der Staatskanzlei“ einen hochkarätigen Zeugen. Das Medieninteresse war riesig. Der Ministerpräsident antwortete erwartungsgemäß professionell, aber häufig ausweichend. Für uns steht fest: Von der extra geschaffenen Neuregelung profitiert nur seine Büroleiterin. Die Erzählung, es gehe um die Attraktivität des öffentlichen Dienstes, ist und bleibt vorgeschoben: hier wurde eine Sonderregelung nur für die junge SPD-Genossin geschaffen, damit sie – weil sie die geltenden Voraussetzungen nicht erfüllte – eingestellt und befördert werden konnte.



#landtag\_niedersachsen

## Die CDU-Themen im Juni-Plenum

CDU-Themen im Juni-Plenum: Nachtragshaushalt 2024 – Kindertagesstätten & Kinderpflege - Binnenfischerei stärken – Bezahlkarte für Asylbewerber - Jüdisches Leben in Niedersachsen schützen – Ganztagsgrundschule - Alkohol im Strafvollzug - Nachvollziehbares Düngerecht - Mehr Unterstützung für Pflegebedürftige - Intelligentes Stromnetz für Niedersachsen.

Einzelheiten dazu auf [www.cdultnds.de/aktuelles](http://www.cdultnds.de/aktuelles)



#regional

## Deich- und Küstenschutz

Besuch des AK Umwelt der CDU-Landtagsfraktion im Alten Land: mangelnde Finanzierung, zu wenig Personal und das Erfordernis in Niedersachsen, bei Deicherhöhung Ausgleichsflächen zu schaffen, erschweren, verzögern und verhindern den so notwendigen Deichbau. Bevölkerungsschutz geht für mich vor Naturschutz – **das nächste Hochwasser und die nächste Sturmflut warten nicht!**



## Termine Wahlkreis

**01.06.** Übergabe der beiden neuen ELW 1 der Ortswehren Dollern und Horneburg, **03.06.** Kreistagsfraktion, **03.06.** Bereisung des AK Umwelt in den Landkreisen Stade, **03.06.** Politisches Dinner - Sektionsvorstandes Elbe-Weser des Wirtschaftsrates Niedersachsen, **05.06.** Besichtigung Jurtenkita Hedendorf, **05.06.** Ortsratssitzung Hedendorf, **05.06.** CDU-Kreisvorstand, **07.06.** Besuch Schulkinderkinderrosenborn-Schule, **08.06.** Wahlkampfstand zur Europawahl in Buxtehude, **10.06.** CDU-Stadtratsfraktion, **12.06.** 81. Ordentliche Mitgliederversammlung DRK, **12.06.** Ordentliche Vertreterversammlung Volksbank Stade-Cuxhaven eG, **14.06.** Experten Gespräch Runder Tisch S-Bahn, **15.06.** CDU-Kreismitgliederversammlung, **15.06.** Halbzeitbilanz Landrat und Kreistagsfraktion, **21.06.** Weltblutspendetag

## Termine Hannover

**04.06.** Landtagsfraktion, **06.06.** Parlamentarischer Untersuchungsausschuss, **11.06.** Landtagsfraktion, **13.06.** Parlamentarischer Untersuchungsausschuss, **17.06.** Landtagsfraktion, **17.-19.06.** Plenum, **19.06.** Parlamentarischer Abend Niedersächsischer Städtetag und Fußball-EM



# Neues aus der Landtagsfraktion



Vorsitzender der CDU-Fraktion, Sebastian Lechner:

**Landtagsfraktion steht an der Seite der Meyer-Werft, der Beschäftigten und des Standortes**

**Hier können Sie den ganzen Artikel lesen:**

<https://cdultnds.de/2024/06/21/landtagsfraktion-steht-an-der-seite-der-meyer-werft-der-beschaeftigen-und-des-standortes/>



CDU Landtagsabgeordnete, Birgit Butter:

**Bezahlkarte für Asylbewerber muss einheitlich und flächendeckend eingeführt werden**

**Hier können Sie den ganzen Artikel lesen:**

<https://cdultnds.de/2024/06/18/bezahlkarte-fuer-asylbewerber-muss-einheitlich-und-flaechendeckend-eingefuehrt-werden/>



Baupolitischer Sprecher der CDU-Fraktion, Christian Frölich:

**Novelle der NBauO unzureichend – Wohnungsbau nachhaltig fördern**

**Hier können Sie den ganzen Artikel lesen:**

<https://cdultnds.de/2024/06/17/froelich-novelle-der-nbauo-unzureichend-wohnungsbau-nachhaltig-foerdern/>



Bildungspolitischer Sprecher der CDU-Fraktion, Christian Fühner:

**Ergebnisse der Anhörung zum Kita-Gesetz müssen berücksichtigt werden – Reform der Ausbildung lässt weiter auf sich warten**

**Hier können Sie den ganzen Artikel lesen:**

<https://cdultnds.de/2024/06/13/fuehner-ergebnisse-der-anhoerung-zum-kita-gesetz-muessen-beruecksichtigt-werden-reform-der-ausbildung-laesst-weiter-auf-sich-warten/>



Sozialpolitischer Sprecher der CDU-Fraktion, Volker Meyer:

**Land soll Pflegeeinrichtungen fördern und pflegende Angehörige besser unterstützen**

**Hier können Sie den ganzen Artikel lesen:**

<https://cdultnds.de/2024/06/19/land-soll-pflegeeinrichtungen-foerdern-und-pflegende-angehoerige-besser-unterstuetzen/>

# NEUES AUS DEM WAHLKREIS

## Übergabe neuer Einsatzleitwagen

Als Erste Stv. Landrätin habe ich mit Stolz und Freude an der feierlichen Übergabe von zwei nigelneuen Einsatzleitwagen an die Ortswehren Dollern und Horneburg teilgenommen. Der Landkreis Stade hat sich mit 20 % Zuwendung nach Mitteln aus der Feuerschutzsteuer beteiligt. **Alles Gute im Einsatz!**



## Politisches Dinner - Sektionsvorstand Elbe-Weser des Wirtschaftsrates Niedersachsen

Wirtschaft trifft Politik! Als Gastreferentin habe ich nach einem Impulsvortrag zu „Chancen der Migration im Arbeitsmarkt und der Digitalisierung“ mit den Teilnehmern aus Wirtschaft und Mittelstand über Forderungen im Bereich der Inneren Sicherheit diskutiert.



## Statement zur Europawahl

Ein tolles Ergebnis der CDU bei der Europawahl - Danke! Zu denken geben sollte uns aber, dass die AfD trotz „fehlendem“ Spitzenkandidaten und trotz der Erkenntnis, dass diese Partei in Teilen gesichert rechtsextrem ist, bundesweit fast 16 % erreicht hat!

Viele AfD-Wählerinnen und Wähler - so die Wahlforscher - haben diese Partei nicht aus Protest, sondern dieses Mal aus Überzeugung gewählt! **Ein Alarm-signal für uns alle!**



#europawahl24

**DANKE**  
an alle Wählerinnen  
und Wähler

evp

## Schulkindergarten Rosenborn-Grundschule Harsefeld

Ein beeindruckender – und nervenstrapazierender - Praktikumstag im Schulkindergarten der Rosenborn Grundschule war der Grund, die Kultusministerin Hamburg auf gesetzliche Missstände hinzuweisen: zu große Klassen, Fehlen an einer dauerhaften Doppelbesetzung, fehlende rechtliche Möglichkeiten wie z.B. Erziehungs- und Ordnungsmaßnahmen laut Schulgesetz - und: mangelnde Deutschkenntnisse dürfen kein Grund für die Zurückstellung in den Schulkindergarten sein. Chapeau an die Klassenlehrerin Frau Nadolny, die eine wunderbare Balance zwischen Strenge und Güte gefunden hat, um jedes einzelne Schulkindergartenkind bestmöglich zu fordern und zu fördern.



## Methusalem e.V. aus Horneburg zu Besuch im Niedersächsischen Landtag

„Dass ich das noch erleben darf“, so das schönste Feedback der ältesten Teilnehmerin der Landtagsfahrt des Methusalem e.V. Horneburg. Nach dem Besuch im Plenum gab es in der Diskussionsrunde viele Fragen quer durch die Politik, u.a. zur Unterfinanzierung der Horneburger Schulen, zu den schlechten Straßenzuständen in der Samtgemeinde und zu meinen Beweggründen für eine Bundestagskandidatur. Danke für die vielen Fragen, die ich alle überzeugend und ausführlich zur Zufriedenheit der Teilnehmer beantworten konnte. **Danke für den interessierten Besuch!**



#regional

# Was wird im nächsten Monat wichtig?

#buttertour

## Buttertour durch den Wahlkreis

Die Parlamentarische Sommerpause nutze ich auch in diesem Jahr wieder für meine **#buttertour**. Nicht nur zugucken, nicht nur zuhören, sondern auch mit anpacken und sich ein reelles Bild von der Situation und den Anliegen der Handwerker, Rettungsdienste, der Freizeitgastronomie, der Polizei, der Heilberufler, des Jobcenters u.v.m. direkt vor Ort machen – dazu mache ich wieder meine „buttertour“ und packe gerne mit an.

#Butter bei die Fische

## CDU-KOLLEGIN MUSSTE UNTER POLIZEISCHUTZ DEN GÖTTINGER CAMPUS VERLASSEN

„Halt die Fresse! Halt die Fresse!“ skandierten linke Aktivisten an der Uni Göttingen, als sie verummmt und mit Regenbogenfahnen bestückt den geplanten Vortrag der CDU-Bundestagsabgeordneten Mareike Wulf zum Selbstbestimmungsgesetz massiv störten und den Meinungsaustausch (!) zum Abbruch führten. Die CDU-Kollegin musste unter Polizeischutz den Campus verlassen.

### Butter bei die Fische:

Was ist an unseren Unis los? Sieht so ein freier, demokratischer Meinungsaustausch aus? In Berlin dürfen von Studenten antisemitische Parolen skandiert werden und werden über Stunden von Hochschulverantwortlichen geduldet. **Auch Wissenschaftsfreiheit hat ihre Grenzen - im politischen Islamismus und links und rechts außen!**



Ich wünsche Ihnen allen eine schöne Sommerzeit, gute Erholung und allen Reisenden eine gesunde Rückkehr – und natürlich eine erfolgreiche EM!

## Kontakt Birgit Butter MdL

**Wahlkreisbüro Stade**  
Poststraße 34  
21682 Stade  
Telefon: 04141 79 76 489

**Wahlkreisbüro Buxtehude**  
Postanschrift  
Harsefelder Straße 71b  
21614 Buxtehude

E-Mail: [info@birgit-butter.de](mailto:info@birgit-butter.de)  
Internet: [www.birgit-butter.de](http://www.birgit-butter.de)

